



厦门市妇幼保健院
林巧稚妇女儿童医院

女性“两癌”防治策略

厦门市妇幼保健院 钟红秀



厦门市妇幼保健院
林巧稚妇女儿童医院

为提高农村妇女宫颈癌和乳腺癌（简称“两癌”）的早诊早治率，降低死亡率，提高广大农村妇女健康水平，卫生部，财政部，全国妇联从2009年开始实施农村妇女“两癌”检查项目，赢得了社会各界的赞赏和认同，被誉为“造福广大农村家庭和千百万妇女的民心工程”。



厦门市妇幼保健院
林巧稚妇女儿童医院

（一）厦门市两癌筛查体系：

厦门市卫生计生委制定实施方案，依托全市妇幼保健三级网络，筛查任务由6个区妇幼保健院、38家社区卫生服务中心共同完成。

（二）厦门市妇幼保健院职责：

1. 协助卫生行政部门进行两癌筛查工作的管理，规范筛查工作，每季度到筛查单位业务指导，协助解决技术问题，每年进行两癌专项工作督查，并定期收集数据，召开工作例会，总结经验，布置工作。



厦门市妇幼保健院
林巧稚妇女儿童医院

2. 为提高基层医务人员筛查水平，定期举办两癌筛查培训班。
3. 建立双向转诊绿色通道，接受基层筛查单位疑难病例的转诊和救治工作；同时，派驻妇保和乳腺科专家定期到基层妇幼坐诊，现场带教医务人员和诊治疑难病例。



厦门市妇幼保健院
林巧稚妇女儿童医院

厦门市“宫颈癌、乳腺癌”发病情况

- 自2009-2015年，厦门市农村妇女免费两癌筛查累计18.1万余人次，筛查出宫颈癌55例（29.70/10万），乳腺癌28例（15.12/10万）。
- 2015年厦门市女性妇女病筛查结果（妇幼年报）：筛查182145人，宫颈癌：11例，发病率6.04/10万，乳腺疾病筛查170399人，乳腺癌：9例，发病率5.28/10万。



厦门市妇幼保健院
林巧稚妇女儿童医院

宫 颈 癌



厦门市妇幼保健院
林巧稚妇女儿童医院

宫颈癌

看看这些英年早逝的艺人，她们死于宫颈癌……





宫颈癌是女性生殖系统最常见的恶性肿瘤之一。发病率占女性恶性肿瘤的第二位，全球每年新发病例约50万，每年约有26万妇女死于宫颈癌。其中80%在发展中国家。中国宫颈癌每年15万新发病例，每年因宫颈癌死亡约8万。

50%病例是从未行筛查，10%病例是5年内未筛查。



厦门市妇幼保健院
林巧稚妇女儿童医院





厦门市妇幼保健院
林巧稚妇女儿童医院

宫颈息肉



宫颈腺囊肿



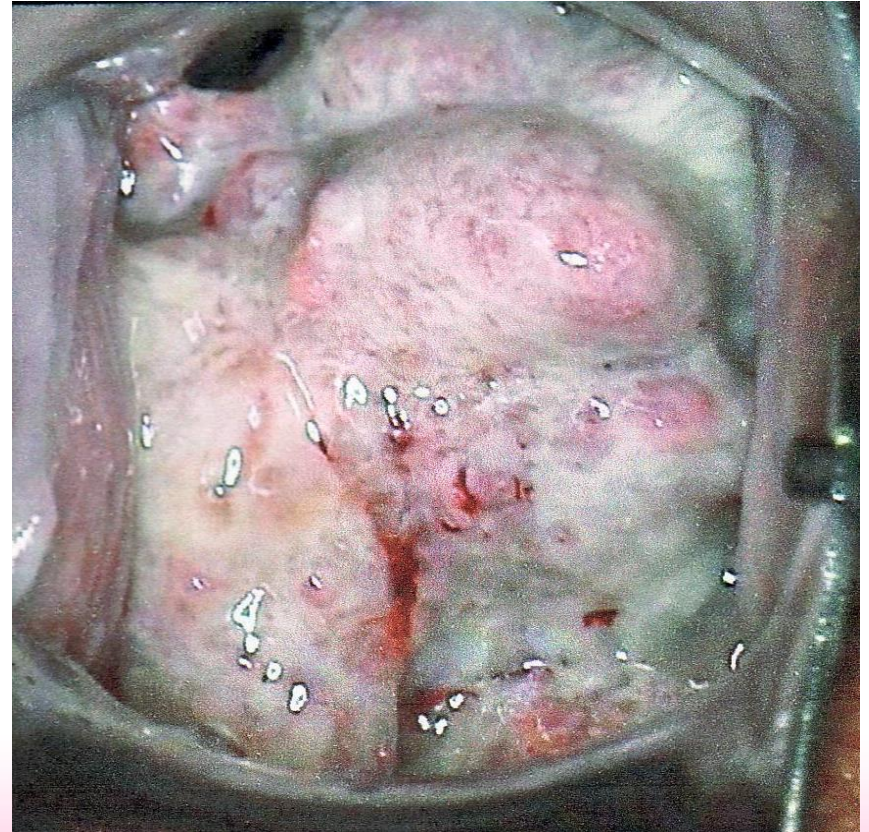


宫颈癌

← 宫颈癌前病变



宫颈癌





厦门市妇幼保健院
林巧稚妇女儿童医院

宫颈癌

高危因素

早婚，早产，多产，多性伴，性伴的性伴宫颈癌，宫颈炎病史多年



1、病因

- (1) 初次性生活时间及性伴侣数目：初次性交 <16 岁
- (2) 性卫生及分娩次数。
- (3) 病原体：人乳头状病毒（HPV）是主要因素，HPV持续感染，女性人群感染率8.7%，高危型（16、18型）感染率7.5%
单纯疱疹病毒II型、人巨细胞病毒、衣原体等有较强的相关性。
- (4) 其它：口服避孕药时间长（ ≥ 8 年），吸烟，男性配偶性病病史及阴茎癌病史和性伴侣增多。

发病机理

感染皮肤黏膜损伤后暴露的基底层细胞



2、症状：

- 阴道流血：（接触性出血）老年患者诉绝经后不规则出血。
- 阴道排液：白色或血性。
- 晚期癌的症状：浸润、压迫。

3、体征：宫颈光滑、糜烂、肿物、溃疡、内生型、宫颈肥大、质硬、冰冻骨盆。



4、诊断

- 接触性出血等病史。
- 宫颈刮片细胞学检查。
- HPV检测
- 阴道镜检查.
- 宫颈和宫颈管活组织检查。
- 宫颈锥切术：诊断浸润癌。



宫颈癌筛查

- HPV检测、细胞学、联合检测可以作为目前现行宫颈癌筛查的可选方法。
- HPV16, 18阳性转诊阴道镜，联合细胞学检测作为其他12种高危型别阳性时的分流管理。
- HPV检测初始筛查年龄不得早于25岁。



厦门市妇幼保健院
林巧稚妇女儿童医院

宫颈癌

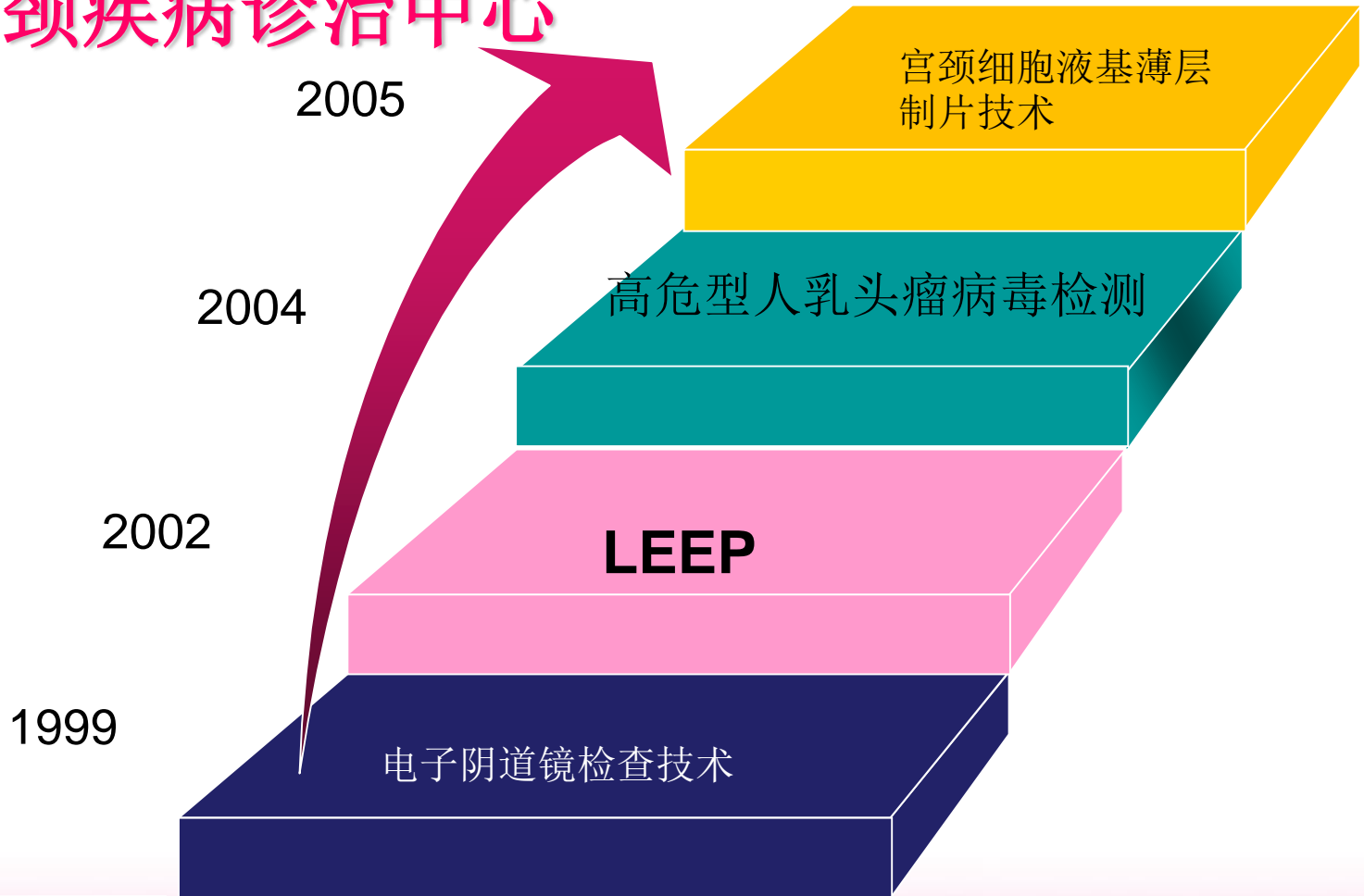
三阶梯技术



宫颈癌筛查：细胞学+HPV检查



我院宫颈疾病诊治中心





厦门市妇幼保健院
林巧稚妇女儿童医院

宫颈癌

- 我院宫颈中心现年门诊量已达8万人次，成为福建省规模最大的宫颈疾病特色门诊。
- 严格遵守“三阶梯筛查诊断方法”。
- 从1998年至今经筛查确诊宫颈癌前病变近6000 例，其中重度癌前病变(CINIII，含原位癌) 128 例，宫颈浸润癌424 例，都得到了相应的治疗。



预防

1. 去除高危因素，选择健康的生活方式。
2. 定期体检，有异常症状及时就诊。
3. 重视体检后疾病的治疗及随访。
4. 认识HPV，重视CIN。



厦门市妇幼保健院
林巧稚妇女儿童医院

乳 腺 癌



厦门市妇幼保健院
林巧稚妇女儿童医院



《红楼梦》中林黛玉的扮演者陈晓旭，2007年5月因乳腺癌去世，年仅42岁。





Baidu 百科

@摄影师Ted

我们的
自拍时刻



永存

姚贝娜

十二首天籁遗珠首度公开
「鬼才」大师刘家昌倾情制作
用歌声铭记 在歌声中永存

Baidu



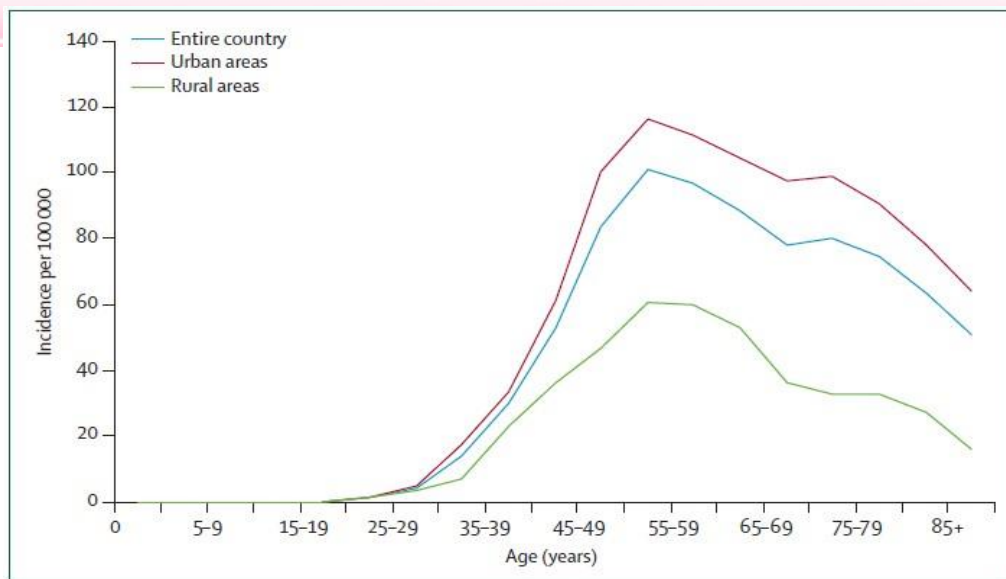
厦门市妇幼保健院
林巧稚妇女儿童医院

中国乳腺癌现状

全球第二大高发恶性肿瘤

全球女性发病率最高的恶性肿瘤

我国发病率年均增长约3%



我国乳腺癌标化死亡率约为5.7/10万,居女性恶性肿瘤第六位

我国标化发病率约为21.6/10万,居女性恶性肿瘤首位

厦门标化发病率约36/10万 (2014厦门卫计委数据)



- 全球发病率都呈上升趋势，发病年龄亦从中老年妇女向青年女性扩展。我国乳腺癌80%发生在50岁以下妇女，35—55岁是发病高峰。
- 专家介绍，吸烟、空气污染、长期大量进食“三高”食品、晚婚晚育、工作紧张、竞争压力、生活无序等产业化造成的环境污染和激烈竞争引起的不良生活方式，是造成乳腺癌等疾病高发的重要原因。



乳腺癌的症状

早期乳腺癌没有什么症状，也不引起疼痛。但癌肿生长到一定时候，会引起一些变化。

- 1、乳房肿块或乳腺腺体增厚。
- 2、乳房形状或大小的变化。
- 3、乳头溢液，尤其是血性溢液。
- 4、乳房皮肤、乳晕和乳头的色泽或感觉改变—乳头内陷，皮肤“酒窝”。



当前乳腺癌防治的重点

早期发现

早期诊断

早期治疗



乳腺癌早期发现的有效方法

- 定期自我检查乳房
- 钼靶X线检查
- 彩色多普勒超声波检查
- 纤维乳管内视镜
- 核磁共振（MRI）



患病主要因素：

- 遗传因素：母亲、姐妹、女儿等有患病者，其发病率高出4倍。
- 激素暴露史：未生育、未哺乳、未婚者患病率高。
- 饮食结构，生活节奏和情绪因素，会使体内激素水平发生变化，增加患病率。
- 环境因素：辐射及环境激素污染等是致发病的诱因。



乳腺癌的高危因素

- 月经初潮 <12 岁。
- 初次分娩前曾有多次人工流产者。
- 第一次分娩年龄 >35 岁者。
- 没有生育过者。
- 产后不哺乳者。
- 绝经后体重明显增加者。
- 以往有乳腺良性病史。
- 家庭中有乳腺癌史者。



乳腺癌的高危因素

- 绝经年龄过晚 55岁之后
- 长口服避孕药
- 绝经后长期激素替代治疗
- 酗酒
- 长期精神压力，精神抑郁
- 过多食用脂肪及肉类制品者。
- 用染发剂者。



一般人群妇女乳腺癌筛查

20~39岁

不推荐对非高危人群进行乳腺筛查。鼓励基层医务工作者向妇女传授每月1次乳腺自我检查的方法，建议绝经前妇女应选择月经来潮后7~14 d进行。

40~49岁

- (1) 适合机会性筛查。
- (2) 每年1次乳腺X线检查。
- (3) 推荐与临床体检联合。
- (4) 对致密型乳腺(腺体为c型或d型)推荐与B超检查联合。



一般人群妇女乳腺癌筛查

50~69岁

- (1) 适合机会性筛查和人群普查。
- (2) 每1~2年1次乳腺X线检查。
- (3) 推荐与临床体检联合。
- (4) 对致密型乳腺推荐与B超检查联合。

70岁或以上

- (1) 适合机会性筛查。
- (2) 每2年1次乳腺X线检查。
- (3) 推荐与临床体检联合。
- (4) 对致密型乳腺推荐与B超检查联合。



厦门市妇幼保健院
林巧稚妇女儿童医院

乳腺癌

高危人群妇女乳腺癌筛查

建议对乳腺癌高危人群提前进行筛查(20~40岁), 筛查间期推荐每年1次, 筛查手段除了应用一般人群常用的临床体检、彩超和乳腺X线检查之外, 还可以应用MRI等新的影像学手段。

乳腺癌高危人群的定义

- (1) 有明显的乳腺癌遗传倾向者。
- (2) 既往有乳腺导管或小叶中、重度不典型增生或小叶原位癌患者。
- (3) 既往行胸部放疗。



厦门市妇幼保健院
林巧稚妇女儿童医院

乳腺癌



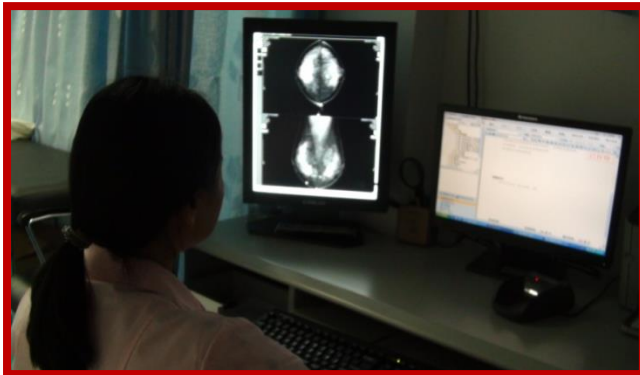
高频超声
High-frequency
Ultrasound



全数字化钼靶摄片
Full-field digital
mammography

钼靶三维立体定位穿刺系统
Multicare Platinum
Mammography System

核磁共振成像
Magnetic Resonance
Imaging (MRI)



先进的设备 & 高效的诊断



1、钼靶X线检查

乳腺钼靶成像清晰、特征突出、敏感度高，成为当今公认的早期诊断乳腺癌的最有效手段，不仅可以比临床发现癌症至少提前1-3年，甚至能够发现 $<5\text{mm}$ 的癌肿，临床医生体检只能发现 $>1\text{cm}$ 的肿块。乳腺钼靶可检出早期乳腺癌。

适宜人群：40岁以上的妇女；有高危因素（乳腺癌家族史、不典型增生、乳腺原位癌等）的妇女，每1-1.5年进行一次钼靶检查。



2、超声检查

适合妊娠、哺乳妇女检查及乳腺疾病的普查；可将病灶准确定位，特别是对直径 $>1\text{cm}$ 的乳房肿块诊断具有较好的特异性和准确性。

适宜人群：适用于各年龄组及不同生理周期的女性，尤其是东方女性及年轻女性。超声检查任何时期都可以做，但经期后3~7天内检查效果更佳。



厦门市妇幼保健院
林巧稚妇女儿童医院

乳腺癌



乳腺疾病的手术治疗



乳腺癌内分泌治疗



乳腺癌化学治疗



乳腺癌生物靶向治疗



良性乳腺病药物治疗



乳腺麦默通微创手术



腋窝前哨淋巴结活检术



乳腺癌保乳术



乳腺癌根治性手术



乳房重建手术（假体/自体）



乳房整形手术（缩乳术、乳头凹陷矫正...）

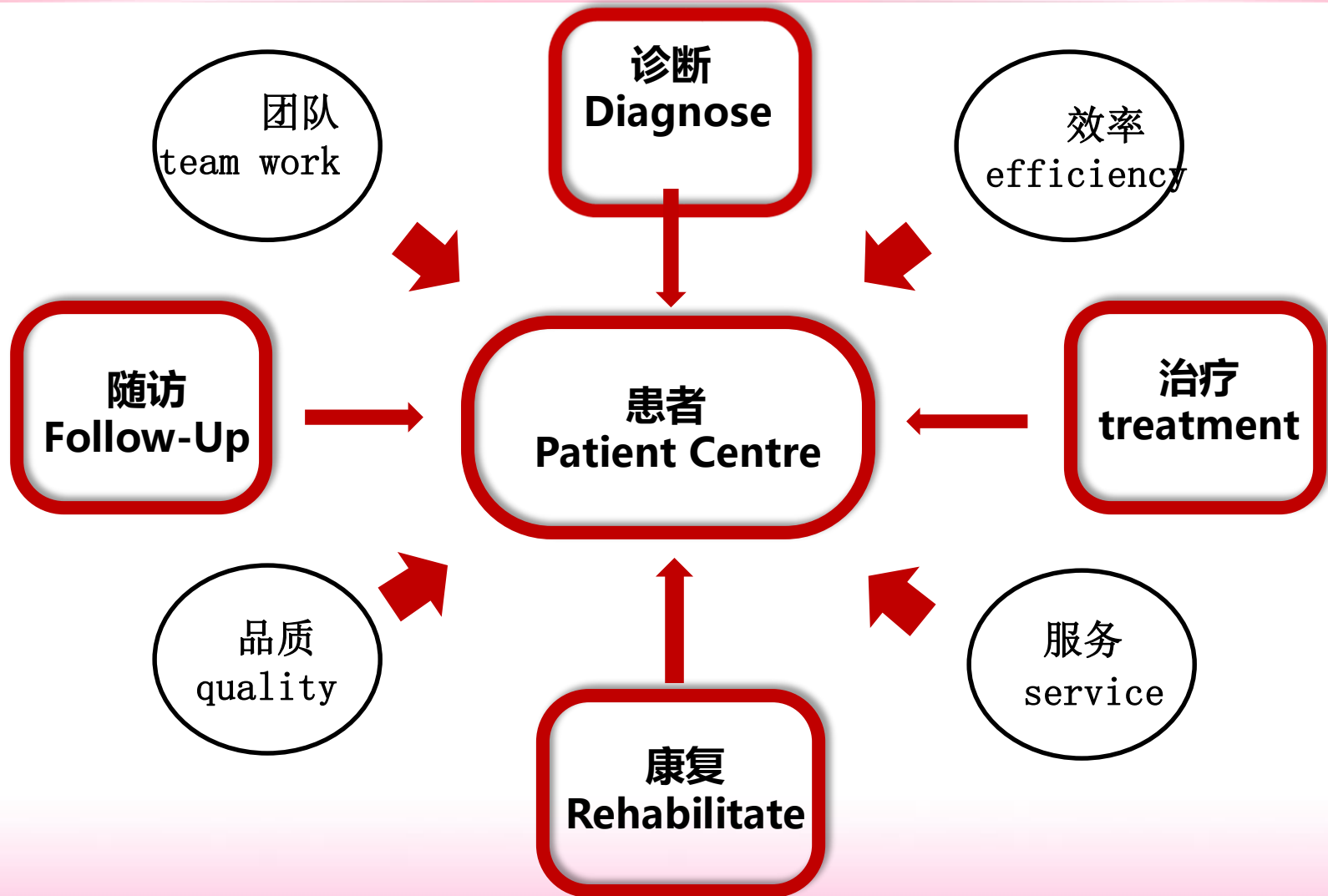


厦门市妇幼保健院
林巧稚妇女儿童医院

乳腺癌



功能锻炼与心理康复





乳腺的自我检查

- **检查时间：**选择月经来潮后7~14 d为宜，绝经后或子宫手术者，每月固定一天。
- **乳房肿块随访要求：**较小的乳房肿块必须在**月经后随访**，每1-2个月一次，以便与生理性肿块相鉴别，经随访后仍异常者，可到医院作进一步检查以明确诊断。

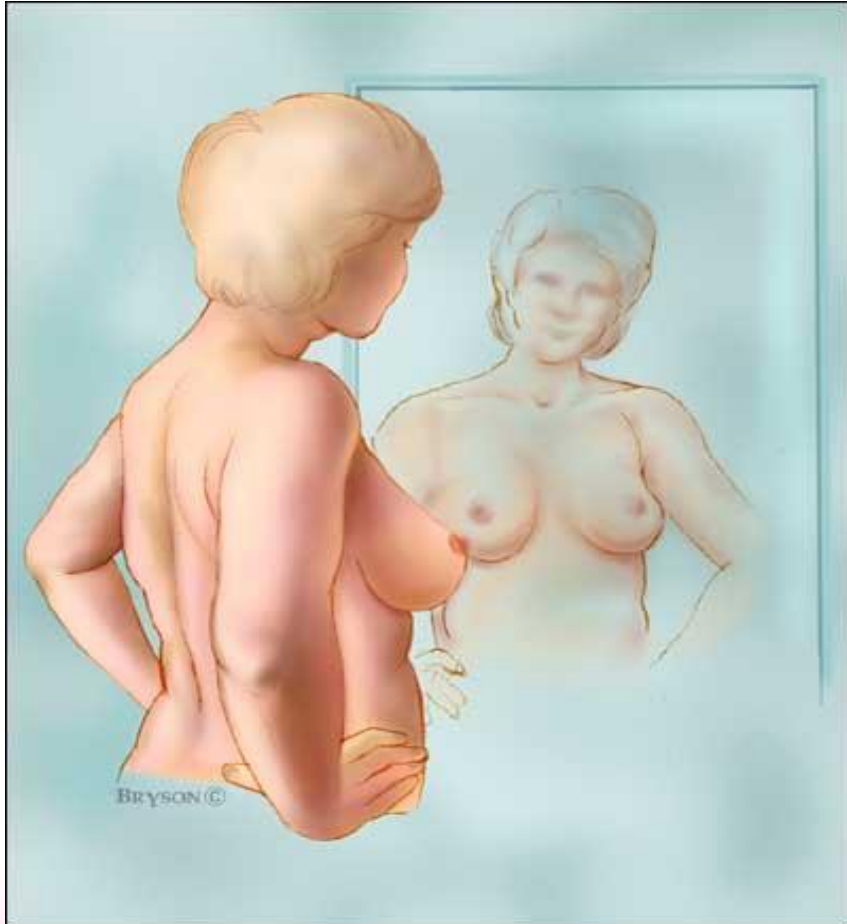


厦门市妇幼保健院
林巧稚妇女儿童医院

乳腺癌

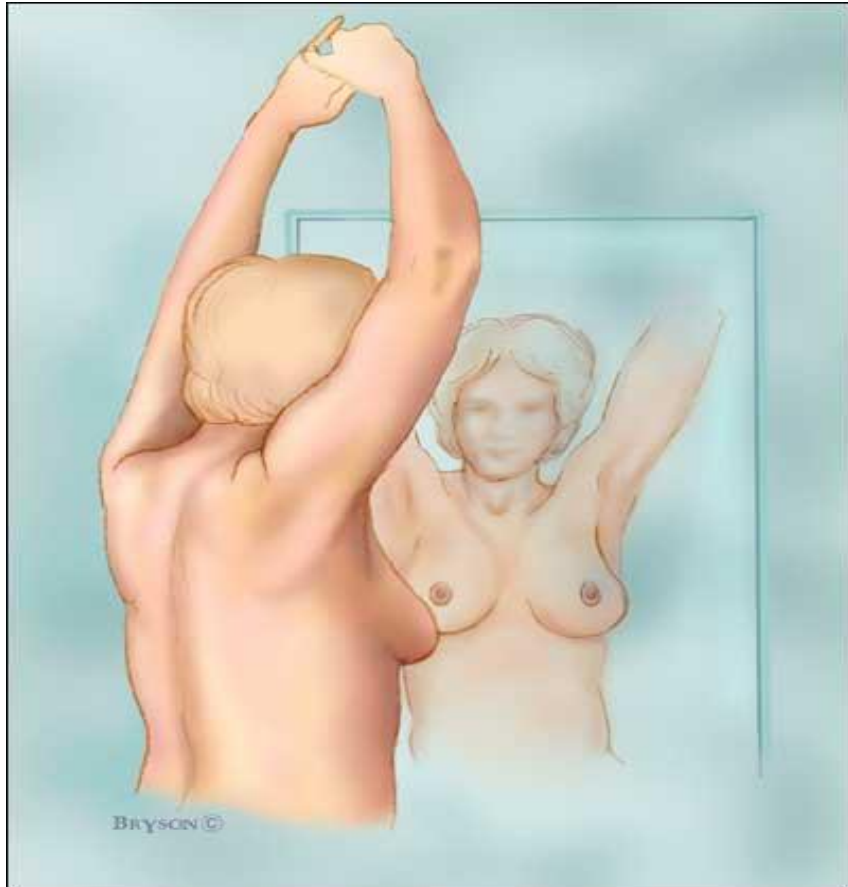
自检：第一步自我视诊

皮肤、大小、是否对称和位置





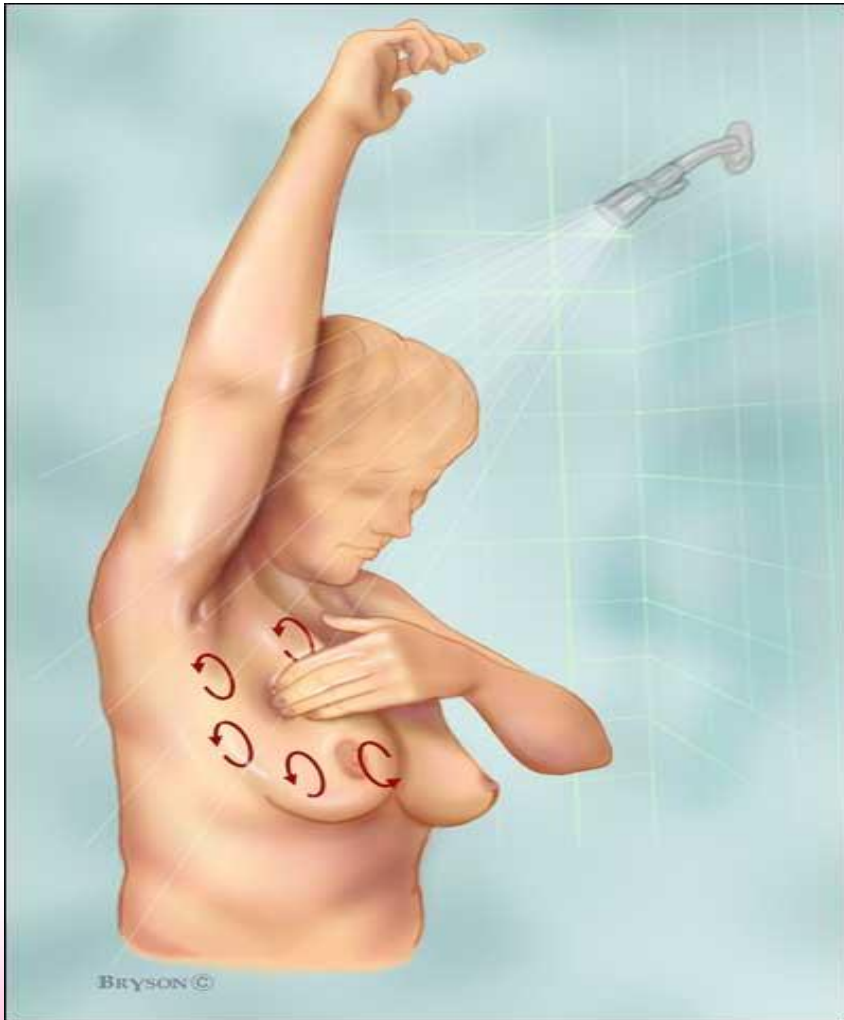
乳腺癌



观察两乳房的侧面
及乳头是否有内陷



乳腺癌



自检：第二步自我触诊(立式)

右手上提至头部后侧，用左手检查左乳，以手指指腹触压乳房，感觉是否有硬块，由乳头开始做环状顺时针方向检查，用同样方法检查右乳房



乳腺癌



自检：第二步自我触诊(卧式)

平躺，右肩下放一个枕头，右手放在头部后侧，用左手手指和掌面轻压滑动触摸，可依如下顺序进行内上→外上→外下→内下→中部→腋下



自检：自我触诊

- 检查腋下和锁骨上有无淋巴结肿大。
- 检查乳头：以大拇指和食指压拧乳头，注意有无异常分泌物。



厦门市妇幼保健院
林巧稚妇女儿童医院

如何使乳房更健美

如何预防乳腺癌



选穿合适的胸罩

- 胸罩的型号要与乳房大小相适应。
- 材质要柔软，透气性能强，以棉质丝质为好。
- 肩带不能太细太窄。
- 穿戴不要超过12小时



运动

- 每天运动30分钟的女性比从不运动的同龄女性更少患乳腺癌和其它癌症。
- 全身运动：游泳最理想的健乳活动，每天20分钟，女性的胸部将更健康。
- 扩胸运动。



预防

- 减轻女性精神负、规律的生活作息、调整睡眠
- 注意科学饮食
- 尽量少服用减肥药物等
- 定期乳房自我检查，定期进行临床检查，包括触诊，
乳腺B超，钼靶检查等

Thank You!

